



Lunedì 15 febbraio 2016

Granfondo Randonnée Cicloturismo Appunti di viaggio Rubriche

Archivio Articoli

Archivio News

La schiena del ciclista, piccoli accorgimenti per star bene

Il dado è tratto. Ecco il Torpado Factory Team 2016: c'è anche Gabriele Bosisio

Rendimento: capacità

Finale super alla Granfondo degli Squali

Gli arancio-fluo lottano come leoni nel fango di Trevignano!

La Michettiana-Mediofondo d'Abruzzo, work in progress per il

Inserito il 11 febbraio 2016 alle 17:49:00 da [ale.ferrarotti](#). IT - ULTIMENEWS - Letto: (55)

Casco salice Ghilbi: protezione e colore in bicicletta!

È la proposta Salice Occhiali per il mondo del ciclismo e della mountain bike: il casco Ghilbi, compatto, leggero e di design, assicura massima protezione sui pedali in caso di urti e cadute, senza però tralasciare comodità e fattore estetico. In due taglie, è disponibile in diverse varianti colore, perfette in abbinamento con gli occhiali in collezione, come ad esempio il modello 012.



(Comunicato Stampa SALICE)

11 Febbraio 2016 - Con la bella stagione alle porte, si torna a pensare a divertenti uscite pedalando con amici e famigliari. Ma la sicurezza in bicicletta è un elemento da non sottovalutare. Per questo Salice Occhiali presenta per tutti gli amanti del ciclismo e mountain bike il casco Ghilbi, unione sapiente di tecnologia, design e stile.

Compatto e dalle linee decise, assicura grande protezione, garantendo allo stesso tempo comfort una volta indossato. È realizzato con tecnologia costruttiva In-Moulding, che prevede la fusione della calotta interna in EPS e di quella esterna in policarbonato aumentando la capacità di assorbimento e di distribuzione dell'urto in caso di una caduta accidentale. I 23 fori di aerazione, assicurano traspirabilità ottimale durante l'uso. All'interno del casco una retina anti-insetti, estraibile e lavabile.

È disponibile in taglia unica regolabile 54-58. Nelle sole versioni ITA bianco, ITA nero, bianco e nero/arancio è disponibile anche una versione XL, sempre regolabile con rotore, 58-62.

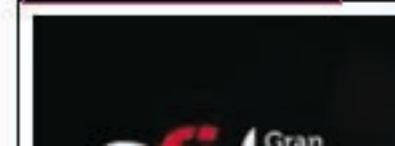
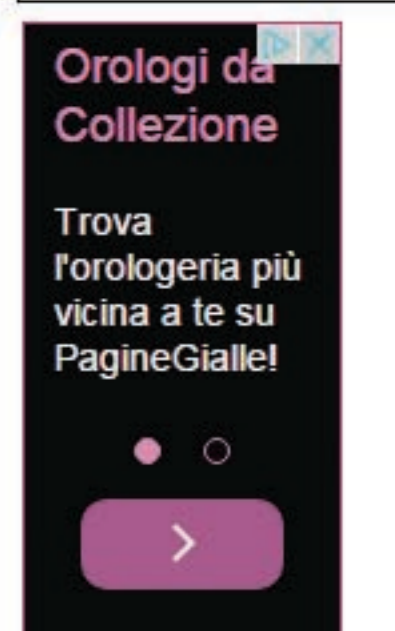
Il sistema antiscalzamento con regolazione micrometrica del rotore posteriore permette di individuare il fit migliore e assicurare al meglio il casco al capo. Da non dimenticare la luce lampeggiante posteriore: importante per essere ancora più visibili dagli automobilisti in situazioni di scarsa luminosità, si attiva con un semplice gesto della mano e si può scegliere il tipo di fascio luminoso, fisso o a intermittenza.

Ghilbi è disponibile in diverse colorazioni, tra cui spiccano le varianti nero opaco/verde fluo, nero opaco/giallo fluo, nero opaco/arancio e bianco/rosso. Accattivanti e d'impatto, saranno ideali in combinazione con gli occhiali Salice come gli 012 e 011.

Scheda Tecnica:

- Taglia: XS (regolabile con rotore, 54-58), XL (regolabile con rotore, 58-62).
- Peso: 255 grammi ca versione XS; XL 290 grammi ca versione XL.
- Omologazione: EN 1078:2012 e anche CPSC
- Varianti colore disponibili:
- Ghilbi XS: ITA Bianco, ITA Nero, Arancio, Turchese, Rosso, Bianco/Nero, Giallo Fluo, Nero Opaco/Verde, Nero Opaco/Giallo Fluo, Nero Opaco/Arancio.
- Ghilbi XL: ITA Bianco, ITA Nero, Bianco/Nero, Nero Opaco/Arancio.

Per informazioni: www.saliceocchiali.it



OKB
FOR ACTIVE USE ONLY

-30%
SU TUTTA LA COLLEZIONE
SKI WEAR UOMO 15/16

SALE

IN BICI TOP
CHALLENGE

MASTER club
CIRCUITO TRICOLORE



Marche Marathon
CIRCUITO TRICOLORE
TROFEO NAMED SPORT

Log in

Login

Login

Password

Ricordami:



Conferma

deporvillage

Il tuo negozio di
CICLISMO