



Il bite è un dispositivo intraorale in grado di eliminare le interferenze dentali e risolvere problemi di scorretta occlusione. Riequilibra la postura e consente all'atleta di esprimere maggiore forza, con un gesto più coordinato e flessibile, di contare su maggiore resistenza e affaticarsi meno. In passato prerogativa dei professionisti anche per questioni di costi, il bite è ora sempre più usato anche dagli amatori, grazie a prodotti come Brux Sport, che offre una soluzione efficace e accessibile a tutti. Il nome di questo strumento deriva proprio dal termine "bruxismo", che indica la diffusa patologia di digrignare i denti quando si dorme, durante uno sforzo fisico, nei momenti di stress o concentrazione. Anallergico, realizzato in resina senza sostanze acriliche e siliciche, Brux è automodellante, ha uno spessore di circa 2 mm ed è programmato con 2 durezze: più morbido a contatto di denti e gengive, più duro sul piano d'appoggio.

www.bruxsport.it

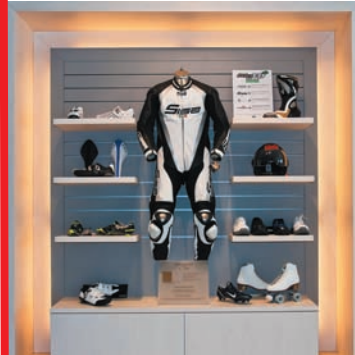


brux



Espressamente dedicata al mondo del ciclismo, la linea Sisa Performa coniuga innovazione, resistenza, stabilità, leggerezza, traspirabilità, idrorepellenza e, soprattutto, eco-compatibilità. Sisa ha reinventato la pelle sintetica, applicata in selle e scarpe tecniche di noti marchi come Selle Royal, Fi'zi:k, Diadora, DMT, Vittoria e Nalini. Nella gamma Performa Pro non sono impiegati solventi, si è provveduto a un contenimento del peso e si può effettuare una personalizzazione con stampe digitali ad altissima definizione. Nuovi i colori, brillanti, con effetti glitter, lucidi e cangianti.

www.sisaspa.it



sisa



Sembra una borraccia e invece al suo interno si rivela un contenitore in grado di ospitare tutto l'occorrente per le vostre uscite in bici. Rivestito con un tessuto tecnico impermeabile e dotato di una lunga zip antiacqua tricolore, questo accessorio firmato da Salice protegge quanto vi è contenuto, e lo assicura con retine a maglia stretta. Vi si possono riporre occhiali, cellulare, chiavi, portafogli e piccoli attrezzi.

www.saliceocchiali.it

salice



Il fondello Tepso Dynamic è realizzato in PTFE, fluorofibra ad alta tecnologia che azzerava lo sfregamento e assicura grande comfort anche dopo molte ore in sella, con una sensazione di morbidezza e freschezza. Consente così di ottenere ottime prestazioni. Il supporto in Amicor, fibra con antibiotico, offre inoltre spiccate proprietà antibatteriche e igienizzanti.

www.lenzitecnoline.it

tepsa



Un vero oggetto di design il nuovo borsello sottosella firmato da Sci'con. Aerona[alut pesa solo 99 g, è realizzato in fibra di nylon e morbido silicone e, in dimensioni contenute in soli 13 x 8 x 5 cm, vanta una capienza fino a 600 cc. È perciò in grado di alloggiare comodamente 2 tubolari da corsa o 1 camera d'aria da mtb, più i levagomme già inclusi. Le parole d'ordine di questo oggetto sono aerodinamica e protezione. Con la sua particolare forma, frutto di approfonditi studi, si integra perfettamente con la bici, a cui si fissa con un semplice click mediante il collaudato Roller System. Grazie alla sua struttura rigida protegge quanto vi è contenuto, compresso e stabilizzato dalla cover in silicone, nera o giallo fluo. Non servono zip o dispositivi per aprirlo: basta "sgusciarlo".

www.sciconbags.com

sci'con

